



กองเรือฟริเกตที่ 1

วิสัยทัศน์ “เป็นกองเรือข่านาญการรบทางทะเล ด้วยการฝึกที่เป็นเลิศ”



mission

ภารกิจ กองเรือฟริเกตที่ 1 มีหน้าที่จัดและเตรียมกำลังสำหรับการปฏิบัติการรบผิวน้ำปราบเรือดำน้ำ และป้องกันภัยทางอากาศ

vision

การคุ้มกันกระบวนเรือจากภัยคุกคามเรือดำน้ำ

ANTI-SUBMARINE WARFARE

ความเป็นมา

จากการที่ กฟภ.1 ได้รับผิดชอบ Core business ด้านป้องกันภัยใต้น้ำและรับผิดชอบในการวางแผนการป้องกันภัยใต้น้ำในการฝึก ทร.อยู่เสมอและบทเรียนซึ่งได้รับจากการฝึก GUARDIAN SEA KAKADU , AUSTHAI และ การฝึกอื่นๆ นั้น จึงได้เกิดแนวทางและจำนวนเครื่องมือที่ใช้สำหรับการคุ้มกันกระบวนเรือและนำไปสู่“การเตรียมการด้านองค์ยุทธวิธีในการคุ้มกันกระบวนเรือจากภัยใต้น้ำ”

กระบวนการสร้างความพร้อมรบ

Safe to sail



Basic tactic

Practise

Experience

Ready to combat



Scope

กรอบแนวคิดการคุ้มกันกระบวนเรือ

กำลังรบและขีดความสามารถ

- ขีดความสามารถของเรือ
- ขีดความสามารถอากาศยาน
- อาวุธปราบ ด.
- ขีดความสามารถรวมของ ทร.



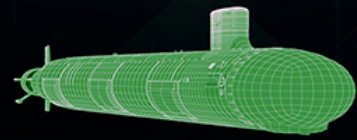
ANALYSIS
SYNTHESIS

CONVOY
ESCORT

สังเคราะห์
วิเคราะห์

หลักการปราบ ด.

- ระบบตรวจจับ
- ระบบอาวุธ
- ปฏิบัติการปราบ ด.
- เสียใต้น้ำ



สภาวะแวดล้อมพื้นที่ปฏิบัติการ

- ลักษณะพื้นที่ปฏิบัติการ
- การปฏิบัติการของ ด.
- วิเคราะห์ผลกระทบการปราบ ด.
- พิจารณาการค้นหา ด.



THAI NAVY
Co-operation

RainMeter
Resources

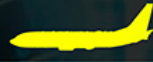
Hunter Killer
Escort



กองเรือฟริเกตที่ 1

DEFENCE IN DEPTH การป้องกันทางลึก

การป้องกันในทางลึก (Defense in depth) เนื่องจากปัจจุบัน เรือดำน้ำมีความเร็วสูงขึ้นเมื่อเทียบกับความเร็วของเรือที่จะ ต้องป้องกัน อีกทั้งเรือดำน้ำยังอาจมีขีดความสามารถใน การโจมตีด้วยอาวุธอื่นนอกจากตอร์ปิโด ดังนั้นการจัด ฉากรอบ ๆ Torpedo danger zone เท่านั้นจะไม่เป็น การเพียงพอ จำเป็นต้องวางกำลังปราบเรือดำน้ำอื่น ๆ ไว้เพื่อป้องกันในทางลึก



แนวป้องกันชั้นนอกสุด 50-100 ไมล์
พื้นที่กว้างต้องปฏิบัติการได้เป็นเวลานาน สามารถ ตรวจจับและต่อตีเรือดำน้ำได้โดยลำพัง



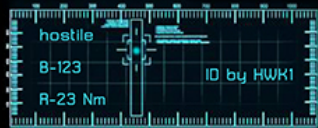
ชั้นที่ 2 (Outer screen) 30-50 ไมล์
ต้องสามารถตรวจจับและต่อตีได้ระยะไกล พร้อมทั้งสามารถบรรทุก เฮลิคอปเตอร์ปราบเรือดำน้ำได้



ชั้นที่ 3 Pouncer ใน Look zone 10-20 ไมล์
มีความคล่องตัวสูง เคลื่อนที่ได้ด้วยความเร็ว ตรวจการได้ทั้งใต้น้ำและ ผิวน้ำ สามารถต่อตีเป้าได้รวดเร็ว



แนวป้องกันชั้นที่ 4 (Inner screen) 5-15 ไมล์
จัดเรือ และ ฮ. เป็นรูปกระบวนโดยรอบเรือที่มีคุณค่าทางยุทธการเพื่อให้มีความอ่อนตัว



PROTECTIVE OPERATIONS



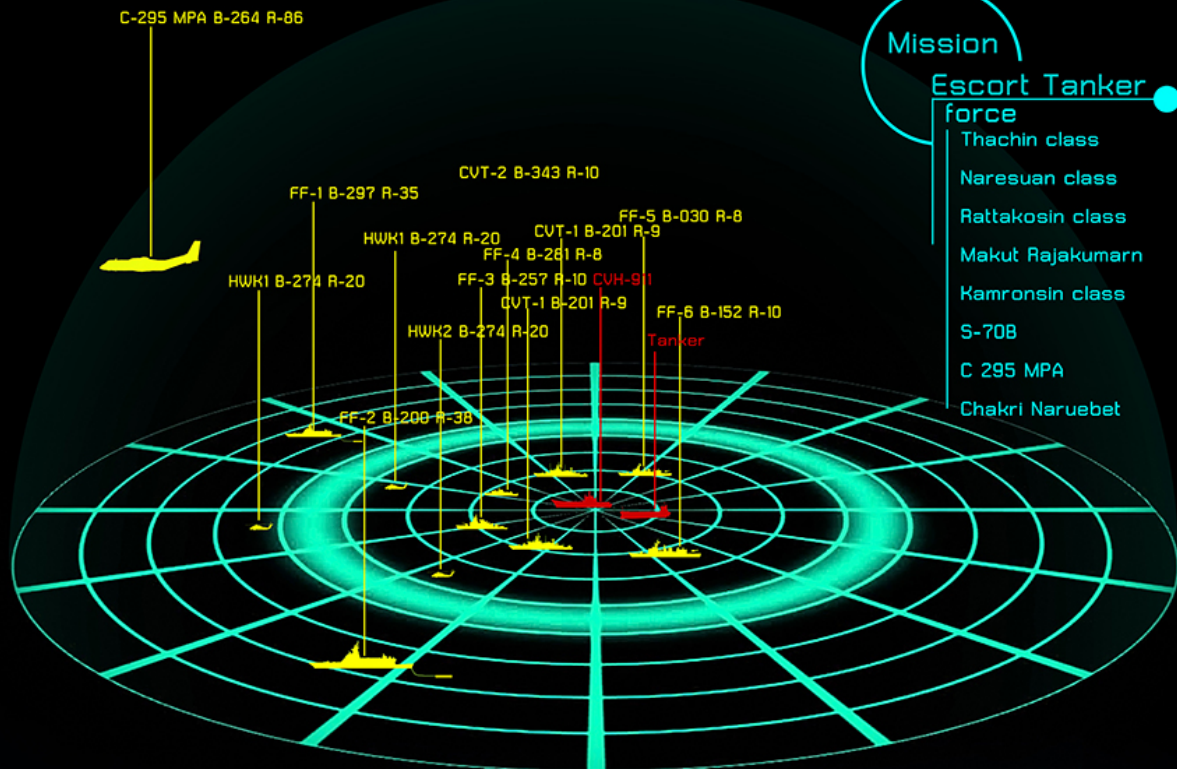
- Defence layer
- layer 1 1*P-8
 - layer 2 2*FF with Helo
 - layer 3 2*Helo>PONY
 - layer 4 6*FF/CVT
 - convoy 2*LPD





กองเรือฟริเกตที่ 1

การจัดกำลังและรูปกระบวนป้องกันทางลึกลับ



Mission

Escort Tanker force

- Thachin class
- Naresuan class
- Rattakosin class
- Makut Rajakumarn
- Kamronsin class
- S-70B
- C 295 MPA
- Chakri Naruebet

ESCORT SCREEN REQUIREMENT

ตามแผนการพัฒนากำลังรบในอีก 20 ปี ข้างหน้า เรือ และอากาศยานที่มีขีดความสามารถในการปราบเรือดำน้ำจะมีจำนวนที่พอเพียงต่อการปฏิบัติการ โดยขีดความสามารถนั้น ต้องการระบบตรวจจับที่ดี เช่น โซนาร์ลากท้าย (Active and Passive) Sonobouy MAD (Magnetic anomaly detector) เป็นต้น

แต่จากขีดความสามารถของเรือและอากาศยานในปัจจุบัน ยังไม่สามารถปฏิบัติตามแนวทางนี้ได้ จึงมุ่งเน้นไปที่การทำ Inner screen และสนับสนุนด้วยอากาศยาน และต้องใช้อุปกรณ์เพิ่มเติม เช่น การใช้ข้อจำกัดของเรือดำน้ำ เพื่อกำหนดเส้นทางหลีกเลี่ยงจุดเสี่ยงที่จะถูกคุกคาม

